

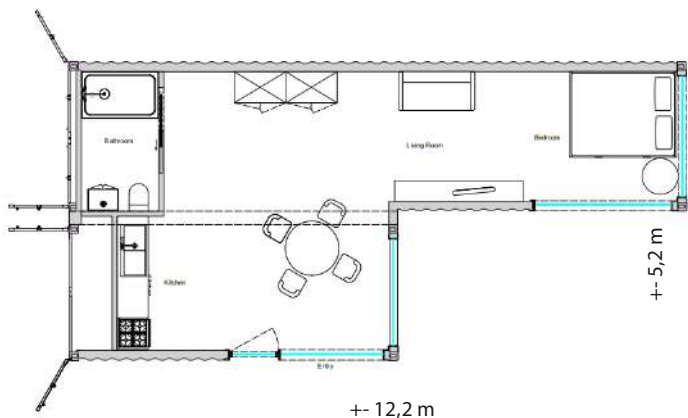
# Beluga

Un modèle luxueux avec un coin salon cosy. Le Beluga est souvent utilisé en tant que dépendance ou unité de soin spacieuse, prête à l'emploi, pour un couple ou une personne célibataire. Le coin offre une possibilité de créer une terrasse chaleureuse et orientée vers le soleil. Si ce modèle est utilisé en tant qu'habitation, un architecte et une demande de permis d'environnement sont obligatoires.



Les unités d'Addhome sont déjà équipées de manière standard de tout le confort nécessaire. Vous pouvez aménager les unités de manière plus poussée avec une cuisine, une salle de bains et/ou des toilettes, par exemple. Vous déterminez vous-même le degré de finition, les options et le revêtement extérieur.

47 m<sup>2</sup>



+/- 12,2 m



Dimensions L 1220 x L 520 x H 290 cm

Surface 47 m<sup>2</sup>

Hauteur intérieure 240 cm

## | Équipement de base |

Module structure acier

Peinture extérieure résistante à la corrosion

Peinture extérieure résistante aux UV

## | Finition intérieure |

Murs et plafond Isolation PIR (14 - 16 cm) avec placoplâtre / murs et plinthes en bois

Sol Isolation PIR (14 cm), chape isolante et aggloméré laminé résistant à l'eau

Électricité 230V. 24 prises de courant et 24 spots LED  
Coupe-circuit (agréé RGIE)

Ventilation Système C (Duco®)

Chauffage et climatisation Pompe à chaleur et air conditionné Daikin®

Divers WIFI et détecteurs de fumée

## | Finition extérieure |

Châssis PVC – Aspect aluminium

Vitrage Verre haut rendement, de sécurité et protégeant du soleil

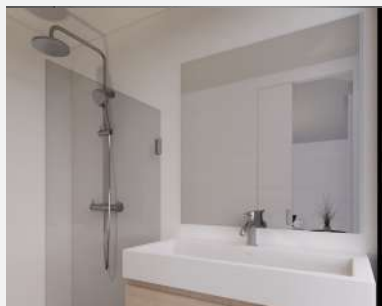
Les unités du groupe  
Addhome brillent par  
leur flexibilité et leur  
adaptabilité.

Découvrez  
nos options et  
aménagement  
supplémentaires

# Aménagements supplémentaires



# Aménagements supplémentaires



## Salle de bains

Selon vos préférences, intégrez une salle de bains moderne et prête à l'emploi dans votre (vos) unité(s). Conception propre à Addhome avec douche ouverte, meuble de salle de bains, toilettes suspendues et sèche-serviettes.



## Cuisine

Faites-vous plaisir et chouchoutez vos invités avec un délicieux repas. Ajoutez une cuisine fonctionnelle et moderne au choix. Les cuisines sont proposées en version standard ou sur mesure.



## Toilettes et lavabo

Une salle de bains complète est superflue? Dans ce cas, optez pour des toilettes indépendantes avec un lavabo. Équipées d'une ventilation et de toutes les canalisations. Des solutions innovantes comme des toilettes sèches ou à compost sont également possibles.

# Options



# Options



## Couleur de l'acier au choix

Peinture extérieure résistante à la corrosion et aux UV au choix.  
Toutes les couleurs RAL sont disponibles sur mesure.



## Revêtement extérieur en bois

Accentuez le look de votre (vos) unité(s) en combinant le bois et l'acier. Déterminez librement les surfaces et la quantité.



## Revêtement extérieur Trespa

Donnez à votre (vos) unité(s) un look moderne en combinant des panneaux stratifiés haute pression (HPL) et de l'acier. Déterminez librement les surfaces et la quantité.

# Suppléments



## Meubles

Choisissez un ameublement et/ou des armoires encastrées sur mesure auprès des magasins d'ameublement partenaires d'Addhome. Une offre énorme en mobilier de jardin et mobilier d'habitat ou de bureau. D'un style classique, rural à un look moderne.



## Screens

Protégez votre (vos) unité(s) du soleil de manière esthétique avec des screens. Une protection verticale qui bloque les rayons du soleil et maintient une température intérieure confortable. De nombreux coloris sont possibles. Avec télécommande.



## Smart Home Control

Créez une unité intelligente avec le smart home control, qui lui permet de reprendre et de commander la plupart des tâches concernant la sécurité, le confort et l'efficacité énergétique par l'intermédiaire d'une application pratique sur smartphone.



## Sols carrelés

Finition des sols avec des carreaux en plastique modernes et de grande qualité. Plusieurs couleurs et styles disponibles.



## Rideaux

Des rideaux de qualité sur mesure. De nombreux types et couleurs de textiles sont possibles. Avec rails et guides.



## Moustiquaire

Ouvrez vos fenêtres lorsqu'il fait beau. Les moustiquaires empêchent les moustiques et autres insectes d'entrer pendant les chauds mois d'été. Compatible uniquement avec des fenêtres coulissantes.